

『市民公開講座』

いのち

生命の呼び覚まし 食に始まり、食で輝く  
輝く長寿のための食事

日時

2008年(平成20年) **10月9日(木)** **13:30~15:30**  
(開場 13:00)

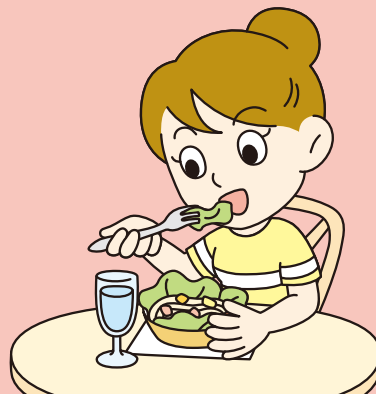
会場

**大手町サンケイプラザ 4Fホール**

〒100-0004 東京都千代田区大手町1-7-2

**600名様**  
無料ご招待

もれなく  
記念品  
プレゼント



プログラム

座長

第30回日本臨床栄養学会総会 会長/東邦大学医療センター佐倉病院 病院長  
第29回日本臨床栄養協会総会 会長/昭和女子大学 生活科学科 准教授

白井 厚治 先生  
山崎 大治 先生

講演 1 『長寿のための栄養科学』

東京慈恵会医科大学 大学院医学研究科 器官病態・治療学 代謝・栄養内科学 教授 多田 紀夫 先生

講演 2 『地中海型食事に学ぶ健康長寿』

東京慈恵会医科大学附属第三病院 糖尿病・代謝・内分泌内科 教授

横山 淳一 先生

講演 3 『長寿のための糖分、繊維、水、塩分のじょうずな使い方』

せんば東京高輪病院 栄養管理室長

足立 香代子 先生

講演 4 『長寿のための心のケア』

水島広子こころの健康クリニック(対人関係療法専門) 院長  
慶應義塾大学医学部 非常勤講師(精神神経科)

水島 広子 先生

いのち  
『市民公開講座』 生命の呼び覚ましー食に始まり、食で輝くー

**FAX参加申込書 03-3573-2062**

ふりがな	
お名前	
ご住所	〒 — —
電話番号	— —

ふりがな	
お名前	
ご住所	〒 — —
電話番号	— —

ふりがな	
お名前	
ご住所	〒 — —
電話番号	— —

ふりがな	
お名前	
ご住所	〒 — —
電話番号	— —



<個人情報の取り扱いについて>

ご記入頂きました個人情報は、本市民公開講座のご出席者の確認に共催関係者のみで使用し、その他の第三者に提供することはありません。使用目的達成後にはすみやかに廃棄いたします。

**お申し込み方法**

参加ご希望の方は①郵便番号、②住所、③電話番号、④氏名(ふりがな)をご記入の上、FAX、郵便はがき、またはEメールにて下記宛にお申し込みください。

ご記入の際は楷書でお書きください。

- ※複数名お申し込みの場合は参加者全員分をご記入ください。
  - ※定員になり次第、募集を締め切らせて頂きますので予めご了承ください。
  - ※参加者発表はご招待状の発送をもってかえさせていただきます。
- なお、ご招待状1枚につき1名様限り有効です。

**宛先・お問い合わせ先**

〒105-0004 東京都港区新橋2-20 新橋駅前ビル1号館5F  
株式会社協和企画コンベンション事業局内  
「10月9日市民公開講座」事務局

■FAX: 03-3573-2062

■Eメール: event@kk-kyowa.co.jp

◆TEL: 03-3573-2066 (平日9時~17時 お電話はお問い合わせのみ対応)

<交通のご案内>

- 電車: 地下鉄(丸の内線、半蔵門線、千代田線、東西線、都営三田線)大手町駅A4・E1出口直結  
JR東京駅丸の内北口より徒歩7分
- お車: 首都高速都心環状線神田橋インター降車。駐車場(有料) 7:00~22:30 30分300円  
(満車の際は JAビル・大手町ビル駐車場をご利用下さい。)